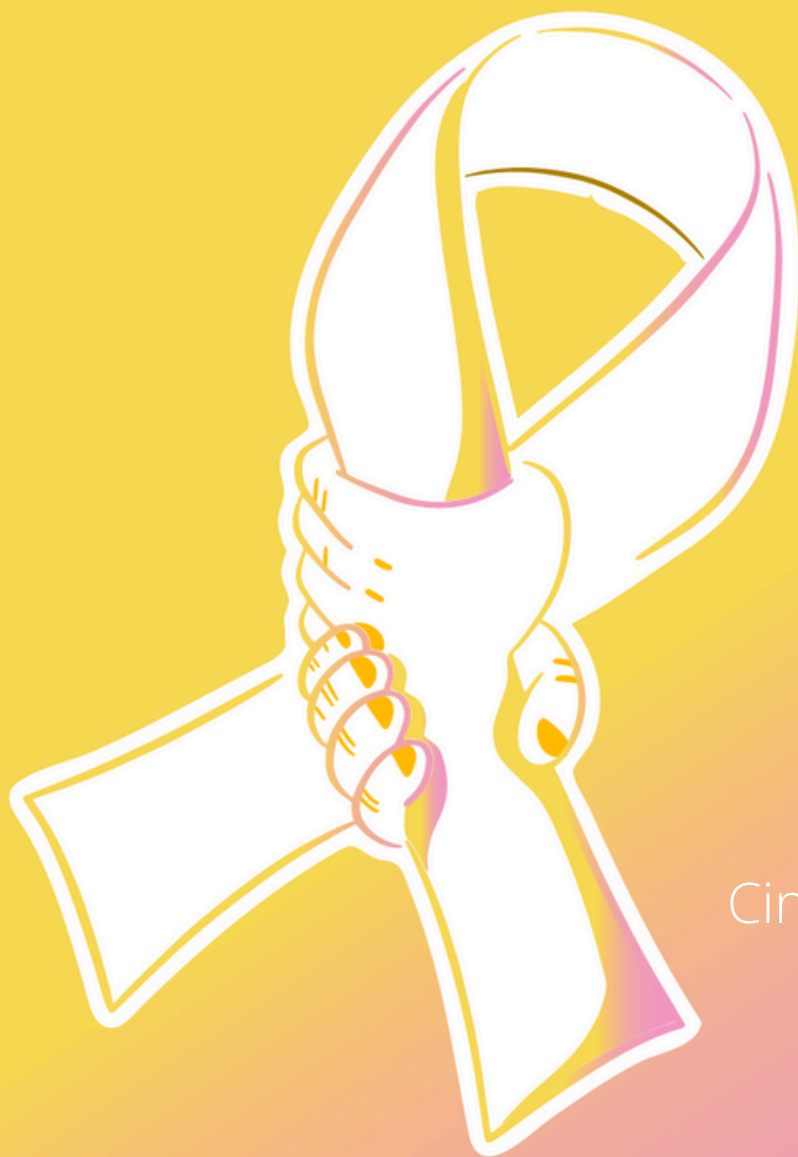




# LA PRÉVENTION DU SUICIDE EN 2026, (R)ÉVOLUTION ?



**19 & 20  
MARS 2026**

Cinéma CGR Le Français  
Salle n°1

## PROGRAMME



## Argumentaire

La prévention du suicide s'impose aujourd'hui comme un enjeu majeur et durable de santé publique en France. Portée par la stratégie nationale de prévention du suicide, cette dynamique a favorisé l'émergence de nouvelles ressources et modalités de prise en charge, enrichissant ainsi les possibilités d'aide aux personnes en souffrance. Ces évolutions invitent à reconsidérer nos paradigmes d'intervention, que ce soit lors de la crise suicidaire elle-même, mais aussi concernant les facteurs de vulnérabilité sous-jacents, dans l'objectif d'élaborer des plans de soins de plus en plus personnalisés.

De nouveaux services et des approches innovantes, ainsi qu'une littérature scientifique abondante soulignent la nécessité de réactualiser nos pratiques professionnelles : Quelle place accorder aujourd'hui à l'hospitalisation ? Des alternatives sont-elles possibles ? Peut-on proposer des prises en soins ciblées spécifiquement sur le risque suicidaire ? Comment mieux identifier les populations à risque et les facteurs de vulnérabilité ? Par ailleurs, comment l'accompagnement des personnes endeuillées ou le témoignage de celles ayant surmonté une crise suicidaire, peuvent-ils contribuer à transmettre un message d'espoir et de rétablissement ? Ce sont autant de questions auxquelles nous tenterons de répondre au travers des interventions proposées durant les deux jours de ce deuxième Congrès de Suicidologie de Bordeaux.

## Comité scientifique et organisation

**Chantal BERGEY** - Psychiatre, Cheffe de pôle, Coordinatrice du CRP Sud NA - CH Charles Perrens - Bordeaux

**Geneviève D'HAUCOURT** - Psychiatre - Praticien Hospitalier - CH Charles Perrens - Bordeaux

**Sébastien GARD** - Psychiatre - Président de la CME - CH Charles Perrens - Bordeaux

**Nicolas GAUD** - Pédopsychiatre - Praticien Hospitalier - CH Charles Perrens - Bordeaux

**Florian GIRON** - Psychiatre - Coordinateur médical 3114 - Vigilans - pôle PUMA

**Marie TOURNIER** - Professeur des Universités - Cheffe de pôle - CH Charles Perrens - Bordeaux

**Philippe ALOZY** - Directeur adjoint - CH Charles Perrens - Bordeaux

**Sophie BOUFFARD** - Responsable IFAPS - CH Charles Perrens - Bordeaux

**Emilie BUCZINSKI** - Directrice adjointe - CH Charles Perrens - Bordeaux

**Sophie BOUTINAUD** - Cadre Supérieur de Santé - CH Charles Perrens - Bordeaux

**Romain DUPUY** - Chef de projet communication - CH Charles Perrens - Bordeaux

**Aurélié FLORIO** - Coordinatrice pédagogique IFAPS - CH Charles Perrens - Bordeaux

**Jean LUCREZIA** - Directeur adjoint - CH Charles Perrens - Bordeaux

**Jennifer PAILLARD** - Chargée de projets - CH Charles Perrens - Bordeaux

**Valérie RUFFROY** - Cadre Supérieur de Santé - CH Charles Perrens - Bordeaux

**Aurélien VAUTARD** - Directeur adjoint - CH Charles Perrens - Bordeaux

## Objectifs Professionnels

Actualiser ses connaissances sur les modalités de prise en charge du risque suicidaire et la reconnaissance des marqueurs de vulnérabilité, afin de les appliquer efficacement en situation professionnelle.

## Objectifs Opérationnels

- Comprendre les différents modes de soins et de prévention de la crise suicidaire (hospitalisation, soins ambulatoire) et décrire un certain nombre de dispositifs innovants présents sur le territoire français (Centres d'Accueil de Crise, Hospitalisation à Domicile, Hospitalisation de Jour de crise, équipes mobiles, etc.)
- Connaître les psychothérapies ayant montré leur efficacité sur la réduction du risque suicidaire et savoir les intégrer dans la prise en charge
- Identifier les principaux marqueurs de vulnérabilité suicidaire et les modalités spécifiques de prise en charge
- Connaître les modalités de prise en charge de la vulnérabilité des personnes ayant été confrontées à un suicide

---

### CAFÉ D'ACCUEIL DE 8H30 À 9H00

---

#### DISCOURS D'OUVERTURE DE 9H00 À 9H30

**Stéphanie FAZI-LEBLANC**, Directrice du CH Charles Perrens - Bordeaux

**Sophie BOUTINAUD** (Cadre Supérieur de Santé - CH Charles Perrens - Bordeaux)

**Florian GIRON**, Psychiatre - Coordonnateur du Centre répondant 3114 de Bordeaux et du dispositif Vigilans Nouvelle Aquitaine Bordeaux - CH Charles Perrens - Bordeaux

**Pierre MERVILLE**, Doyen de la Faculté de Médecine de Bordeaux

**Benoit ELLEBOODE**, Directeur Général de l'ARS Nouvelle-Aquitaine

#### 9H30 À 10H45

### HOSPITALISATION, LE MEILLEUR RECOURS FACE À LA CRISE SUICIDAIRE ?

#### Modérateurs

**Florian GIRON** (Psychiatre - Coordonnateur du Centre répondant 3114 de Bordeaux et du dispositif Vigilans Nouvelle Aquitaine Bordeaux - CH Charles Perrens - Bordeaux)

**Jean-Jacques CHAVAGNAT** (Psychiatre et Pédopsychiatre - Responsable du Centre de Prévention du Suicide Vigilans Poitou-Charentes - 3114 Poitou-Charentes - Limousin - Consultation Deuils Complexes - Membre de l'Observatoire National du Suicide - CH H. Laborit - Poitiers)

#### LE SUICIDE À L'HÔPITAL : ÉTAT DES LIEUX ET RECOMMANDATIONS DU GROUPEMENT D'ÉTUDE ET DE PRÉVENTION DU SUICIDE (GEPS)

**Fabrice JOLLANT** (Professeur de psychiatrie - Président de l'UNPS - Chercheur en suicidologie - Université Paris-Saclay et Hôpital Paul-Brousse - APHP - Villejuif)

**Marie TOURNIER** (Professeur de psychiatrie - Cheffe de pôle - Université de Bordeaux - Inserm U1219 BPH - CH Charles Perrens - Bordeaux)

#### CRISE SUICIDAIRE ET PRISE EN CHARGE INTENSIVE : LA PROPOSITION DE L'UNITÉ INTERVENTIONNELLE THÉRAPEUTIQUE BRÈVE DU CHU DE DIJON

**Jean-Christophe CHAUVET-GELINIER** (Professeur de psychiatrie, Chef du Pôle Neurosciences Chirurgie Réparatrice et Psychiatrie - Service de Psychiatrie Adultes - CHU Dijon-Bourgogne, INSERM U-1231 Center for Translational and Molecular medicine Équipe PADYS - Université Bourgogne Europe)

**Camille LEBEL** (Praticien Hospitalier, Coordinatrice UITB / 3114 - Bourgogne Franche-Comté, Service de Psychiatrie Adultes - CHU Dijon-Bourgogne)

#### QUESTIONS - REPONSES

---

### PAUSE - 15 MIN

---

11H00-12H45

### QUELLES ALTERNATIVES POSSIBLES À L'HOSPITALISATION TEMPS PLEIN ?

#### Modérateurs

**Cédric GALERA** (Pédopsychiatre - Professeur des Universités - CH Charles Perrens - Bordeaux)

**Fabrice JOLLANT** (Professeur de psychiatrie - Président de l'UNPS - Chercheur en suicidologie - Université Paris-Saclay et Hôpital Paul-Brousse - APHP - Villejuif)

#### LES DISPOSITIFS DE SOINS AMBULATOIRES DE CRISE POUR ADOLESCENT : L'EXEMPLE D'UNE ÉQUIPE MOBILE DE LIAISON ET D'URGENCE

**Jonathan LACHAL** (Professeur de psychiatrie)

**Cécile CAVAGNA** (Infirmière en Pratique Avancée)

Service de Psychiatrie de l'enfant et de l'adolescent - CHU Clermont-Ferrand - Université Clermont Auvergne

#### QUELLE PLACE POUR L'HOSPITALISATION À DOMICILE ?

**Karine JEZEQUEL** (Psychiatre - Praticien hospitalier - Cheffe du pôle BSM - CH Charles Perrens - Bordeaux)

#### PRISE EN CHARGE INTENSIVE AMBULATOIRE : UN NOUVEAU FORMAT POUR L'HOSPITALISATION DE JOUR

**Victoire PERRARD** (Interne en psychiatrie - Université de Bordeaux)

**Alexandre RICHAUD** (Psychiatre - Chef de clinique - Assistant - Université de Bordeaux / CH Charles Perrens - Bordeaux)

#### L'INFIRMIER EN PRATIQUE AVANCÉE, UN NOUVEL ACTEUR EN SUICIDOLOGIE

**Victor-Emmanuel CORDIER** (Infirmier en Pratique Avancée - CH Charles Perrens - Bordeaux)

**Josselin GUYODO** (Infirmier en Pratique Avancée - CHU Montpellier)

#### QUESTIONS - REPONSES

---

**DÉJEUNER LIBRE**

---

# JEUDI 19 MARS - APRÈS-MIDI

## INNOVER ET REPENSER LA PRISE EN CHARGE DE LA CRISE SUICIDAIRE

14H15 À 14H45

### RESPIRATION CULTURELLE

Lecture du poème l'entonnoir par **Olivier HUGÉ**

14H45 À 16H25

### LA CRISE SUICIDAIRE : UNE CIBLE PERTINENTE POUR LES PSYCHOTHÉRAPIES

#### Modérateurs

**Katia M'BAILARA** (Professeur de psychologie - Université de Bordeaux - Psychologue CH Charles Perrens - Bordeaux)

**Marie TOURNIER** (Professeur de psychiatrie - Cheffe de pôle - Université de Bordeaux - Inserm U1219 BPH - CH Charles Perrens - Bordeaux)

#### QUE PEUT-ON ATTENDRE DE LA THÉRAPIE COGNITIVO-COMPORTEMENTALE DANS LA PRISE EN CHARGE DE LA CRISE SUICIDAIRE EN 2026 ?

**Mikael HUMEAU** (Psychiatre - exercice libéral, psychiatre de liaison - Bordeaux)

#### LA THÉRAPIE D'ACCEPTATION ET D'ENGAGEMENT : UNE PERSPECTIVE PROCESSUELLE DANS LA PRISE EN CHARGE DES CONDUITES SUICIDAIRES

**Cécile ROSSIGNOL** (Psychologue clinicienne - Psychothérapeute - Chargée d'enseignement - Marmande)

#### QUESTIONS - REPONSES

#### THÉRAPIE COMPORTEMENTALE DIALECTIQUE ET CONDUITES SUICIDAIRES : DE LA RÉGULATION DES ÉMOTIONS À L'ENGAGEMENT DANS UNE VIE QUI VAUT LA PEINE

**Enzo LACHAUX** (Psychologue - Psychothérapeute - Enseignant chercheur associé - Université de Strasbourg)

#### LA PSYCHOTHÉRAPIE INTERPERSONNELLE EN SITUATION DE CRISE AIGUË (IPT-AC)

**Elisabeth GLATIGNY-DALLAY** (Psychologue - CH Charles Perrens - Bordeaux)

#### QUESTIONS - REPONSES

---

**PAUSE : 20 MIN**

---

# JEUDI 19 MARS - APRÈS-MIDI

## INNOVER ET REPENSER LA PRISE EN CHARGE DE LA CRISE SUICIDAIRE

16H45 À 17H30

### INTELLIGENCE ARTIFICIELLE, UNE RÉELLE (R)ÉVOLUTION ?

#### Modérateurs

**Aurélien VAUTARD** (Directeur adjoint - CH Charles Perrens - Bordeaux)

**Nicolas GAUD** (Pédopsychiatre - Praticien Hospitalier - CH Charles Perrens - Bordeaux)

#### AIDE DE L'IA DANS LA DÉTECTION PRÉCOCE DES IDÉES SUICIDAIRES

**Stéphane MOUCHABAC** (Psychiatre APHP hôpital Saint Antoine - Chercheur à l'Institut du Cerveau - Paris)

#### QUESTIONS - REPONSES

17H30 - 18H15

### RESPIRATION CULTURELLE

Diffusion d'extraits du documentaire **"Suicide, brisons le tabou"**

Interview **d'Edgard MERMET** réalisateur de ce documentaire sur la prévention du suicide en France  
par **Sophie BOUTINAUD** (Cadre Supérieur de Santé - CH Charles Perrens - Bordeaux)

### CLÔTURE DE LA PREMIÈRE JOURNÉE DU CONGRÈS



# VENDREDI 20 MARS - MATIN

## RELEVER LES NOUVEAUX DÉFIS EN SUICIDOLOGIE

DE 9H00 À 12H15  
**MARQUEURS DE VULNÉRABILITÉ**

### Modérateurs

**Bruno AOUIZERATE** (Psychiatre - Professeur des Universités - CH Charles Perrens - Bordeaux)  
**Christophe DEBIEN** (Psychiatre - Responsable de la Mission Nationale d'Appui à la Coordination - CHU de Lille)

### SUICIDOLOGIE DE PRÉCISION : PROFILS À RISQUE SUICIDAIRE ÉLEVÉ

**Philippe COURTET** (Psychiatre - Professeur des Universités - CHU de Montpellier)

### NUIT BLANCHES — IDÉES NOIRES : COMPRENDRE ET DÉPISTER LES LIENS ENTRE TROUBLES DU SOMMEIL ET CONDUITES SUICIDAIRES

**Alexandre RICHAUD** (Psychiatre - Chef de clinique - Assistant - Université de Bordeaux / CH Charles Perrens - Bordeaux)

### FACTEURS DE VULNERABILITÉ IDENTIFIÉS EN POPULATION ÉTUDIANTE

**Mélissa MACALLI** (Chercheuse de recherche INSERM en Santé Publique, Epidémiologie - Population Health Research Center - Université de Bordeaux - Inserm U1219 - Bordeaux)

**QUESTIONS - REPONSES**

**PAUSE : 15 MIN**

### Modérateurs

**Sébastien GARD** (Psychiatre - Président de la CME du CH Charles Perrens - Bordeaux)  
**Chantal BERGEY** (Psychiatre - Cheffe de pôle - Coordinatrice du CRP Sud NA - CH Charles Perrens - Bordeaux)

### CRISE SUICIDAIRE CHEZ LES DEMANDEURS D'ASILE : FACTEURS ASSOCIÉS ET PRISE EN CHARGE

**Andrea TORTELLI** (Psychiatre - Praticien hospitalier - GHU Psychiatrie Neurosciences - Paris - Institut Convergences Migrations - INSERM - IPLESP)

### CRISE SUICIDAIRE : LA PLACE DU TRAUMATISME PSYCHIQUE

**Vincent JARDON** (Psychiatre - Responsable Hauts-de-France du dispositif Vigilans - CHU de Lille)

### FACTEURS DE RISQUE DE SUICIDE PAR POLICE INTERPOSÉE

**Camille VANNUCCI** (Psychiatre - Praticien hospitalier - médecin légiste - CH Charles Perrens - Bordeaux)

**QUESTIONS - REPONSES**

**DÉJEUNER LIBRE**



**VENDREDI 20 MARS - APRÈS-MIDI**  
 **RELEVER LES NOUVEAUX DÉFIS EN SUICIDOLOGIE**

**DE 13H45 À 14H15**

**LE GRAND FORMAT DE PAPAGENO**

Interview de **Christophe GIRARD** (policier auteur de « j'ai failli en finir » aux éditions de l'Archipel)  
par **Nathalie PAUWELS** (consultante postvention institutionnelle, programme Papageno - F2RSMPsy  
Hauts de France - Saint-André-Lez-Lille)

**DE 14H15 À 15H45**

**ACTIVITÉS DE POSTVENTION**

**Modérateurs**

**Sophie BOUTINAUD** (Cadre Supérieur de Santé - CH Charles Perrens - Bordeaux)  
**Liova YON** (Psychiatre – Praticien Hospitalier – Hôpital Saint Anne - Paris)

**COCONSTRUIRE LA POSTVENTION : DES PROTOCOLES ANCRÉS DANS LA RÉALITÉ  
INSTITUTIONNELLE : EXEMPLE DE L'UNIVERSITÉ DE BORDEAUX**

**Monica MESSINA** (consultante postvention institutionnelle, programme Papageno - F2RSMPsy Hauts  
de France - Saint-André-Lez-Lille)

**PRISE EN CHARGE DES ENDEUILLÉS PAR SUICIDE : INTERVENTION PRÉCOCE**

**Charles Henry MARTIN** (Psychiatre Référent CUMP Zone de Défense Sud-Ouest - CH Charles Perrens  
- Bordeaux)

**LA POSTVENTION INDIVIDUELLE POUR LES ENDEUILLÉS PAR SUICIDE**

**Geneviève D'HAUCOURT** (Psychiatre – Praticien Hospitalier - CH Charles Perrens – Bordeaux)

**QUESTIONS - REPONSES**

**VENDREDI 20 MARS - APRÈS-MIDI**  
**RELEVER LES NOUVEAUX DÉFIS EN SUICIDOLOGIE**

**DE 15H45 À 16H15**

**SPÉCIFICITÉS DU DEUIL LORS DE RECOURS À L'AIDE MÉDICALE À MOURIR**

**Modérateur**

**Sébastien GARD** (Psychiatre - Président de la CME du CH Charles Perrens - Bordeaux)

**SOUS FORME D'INTERVIEW**

**Chantal BERGEY** (Psychiatre - Cheffe de pôle - Coordinatrice du CRP Sud NA - CH Charles Perrens - Bordeaux)

**Eric BUI** (Psychiatre - Professeur des Universités - CHU de Caen)

**QUESTIONS - REPONSES**

**DE 16H15 À 16H30**

**GRAND TÉMOIGNAGE**

**Lucie EHRMANN** - Gardienne de but de l'équipe de France féminine de hockey sur gazon - Athlète olympique – Jeux de Paris 2024

**DE 16H30 À 17H00**

**CLÔTURE DU CONGRÈS**

**SYNTHÈSE DU CONGRÈS**

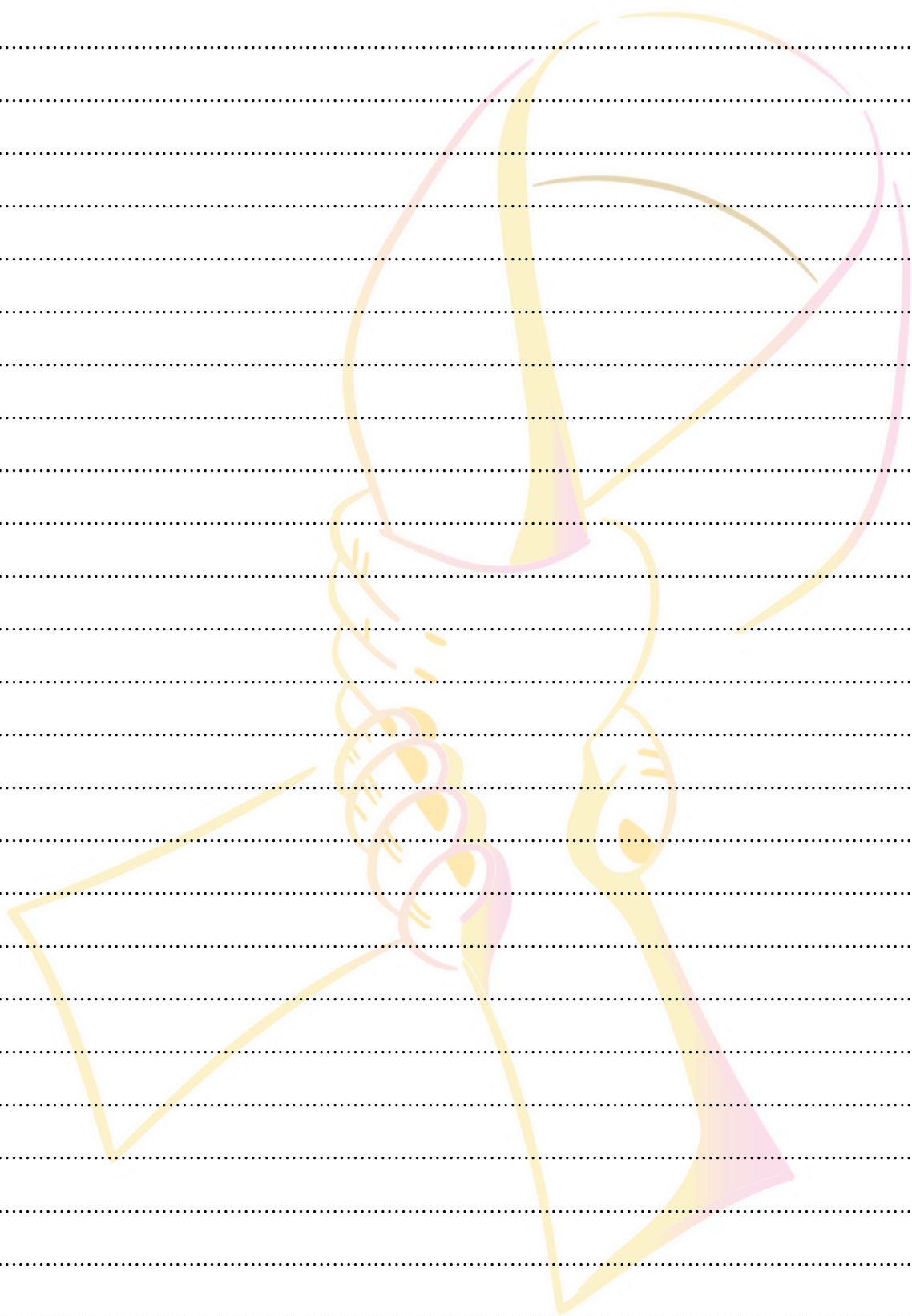
**Sébastien GARD** (Psychiatre - Président de la CME du CH Charles Perrens - Bordeaux)

**DISCOURS DE CLÔTURE**

**Chantal BERGEY** (Psychiatre - Cheffe de pôle - Coordinatrice du CRP Sud NA - CH Charles Perrens - Bordeaux)

**Marie TOURNIER** (Professeur de psychiatrie - Cheffe de pôle - Université de Bordeaux - Inserm U1219 BPH - CH Charles Perrens - Bordeaux)









# NOS FORMATIONS



Centre régional  
du psychotraumatisme  
Sud Nouvelle Aquitaine

CRP SUD NA  
CH CHARLES PERRENS



ERIOS  
CH CHARLES PERRENS



**PEGASE**  
Programme d'Echanges pour  
améliorer la Gestion de  
l'Accès aux Soins en  
intErprofessionnalité

PEGASE  
CH CHARLES PERRENS



Institut de  
Formation  
Aquitain des  
Professionnels de  
Santé

IFAPS  
CH CHARLES PERRENS







# Centre Hospitalier **CHARLES PERRENS**

Psychiatrie Universitaire • Bordeaux Métropole • Bassin d'Arcachon • Médoc

## ACCÈS & PLAN

Cinéma CGR Le Français  
6 rue Fénélon  
33000 Bordeaux



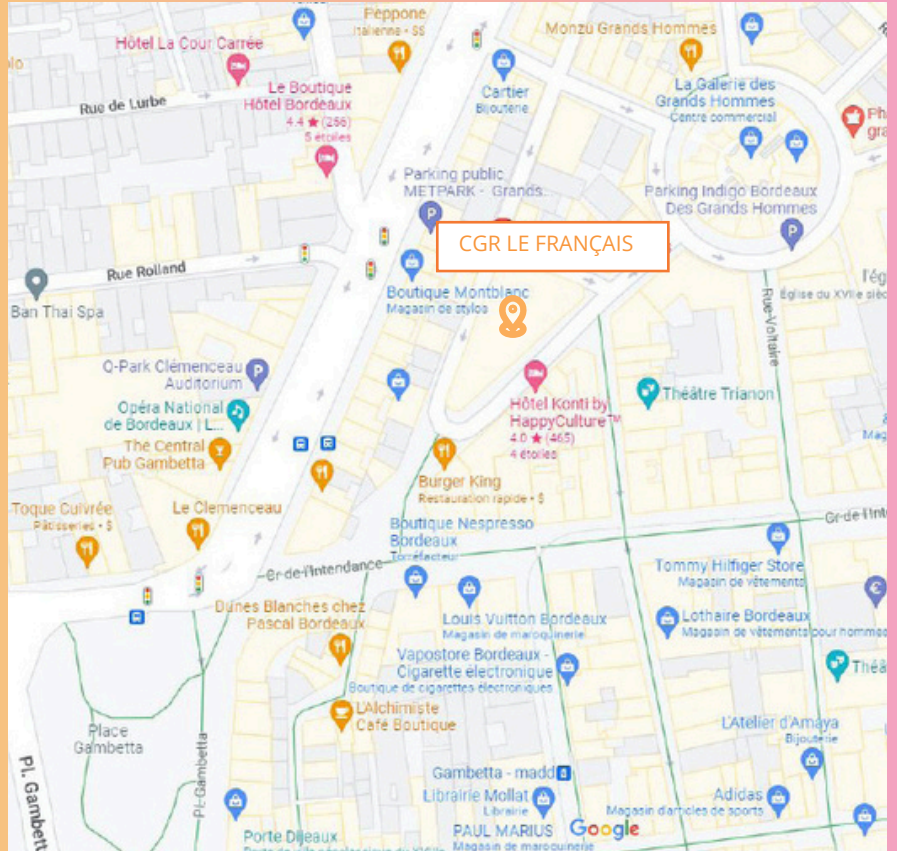
**Transports en commun :**  
Tramway B : Grand théâtre  
ou Gambetta



**En voiture :**  
Parking des Grands Hommes



Accès à GoogleMaps  
en scannant le  
QR Code



## MODALITÉS D'INSCRIPTIONS

Inscription obligatoire sur le site Internet de l'IFAPS du CH Charles Perrens :

<https://www.ifaps-site.com/IFAPS-CHPERRENS>

### TARIFS :

- **250 euros** au titre de la formation continue
- **200 euros** à titre individuel
- **80 euros** pour les étudiants en formation initiale (inscriptions obligatoires) sur présentation de la carte étudiant 2025-2026. *Places limitées*

Une liste d'hôtels avec des tarifs négociés sont disponibles auprès de l'IFAPS lors de votre inscription.

**Dîner de gala - Jeudi 19 mars - Tchanqué Bordeaux**  
**18 Parv. des Chartrons, 33000 Bordeaux**

sur réservation et par mail à [ifaps@ch-perrens.fr](mailto:ifaps@ch-perrens.fr) (places limitées)

**Tarif : 40€ Horaires : 20h à 01h00**